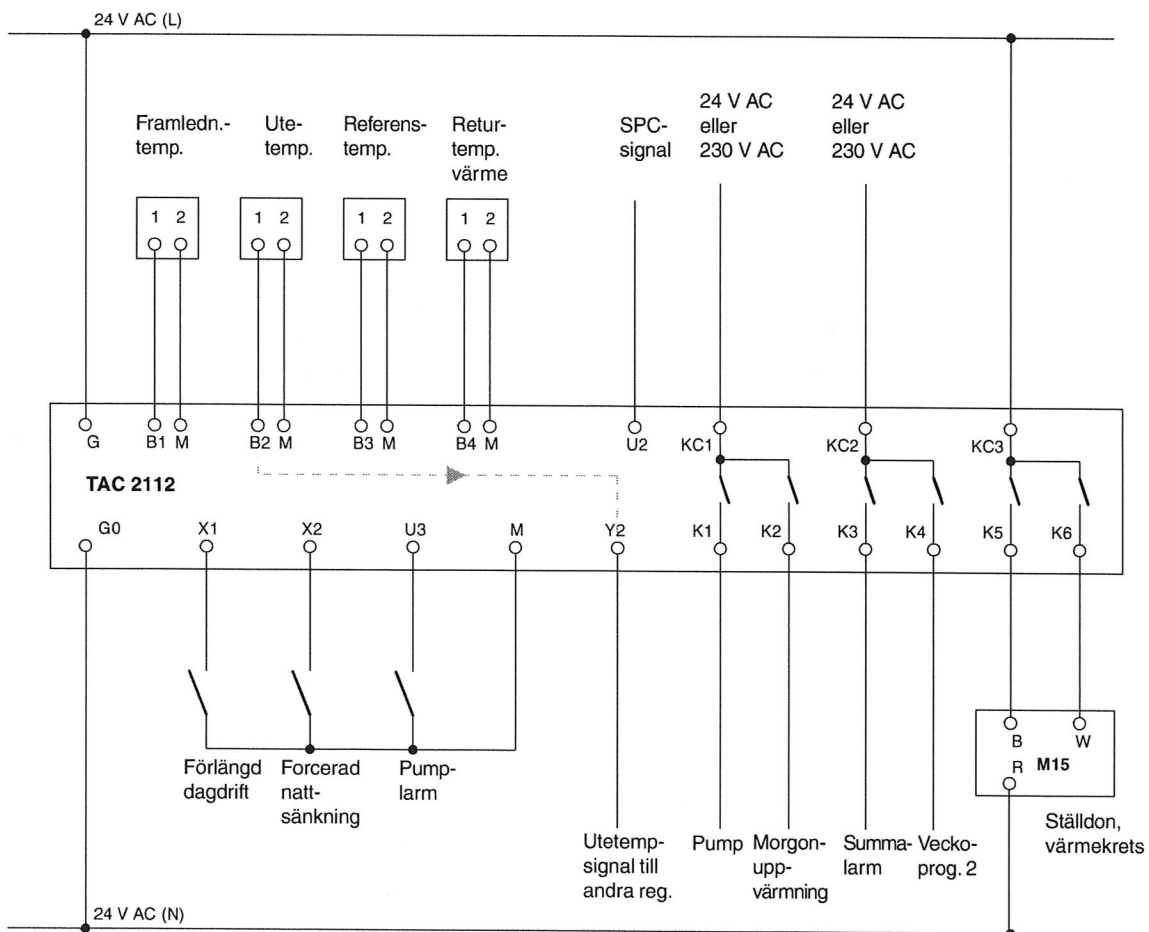
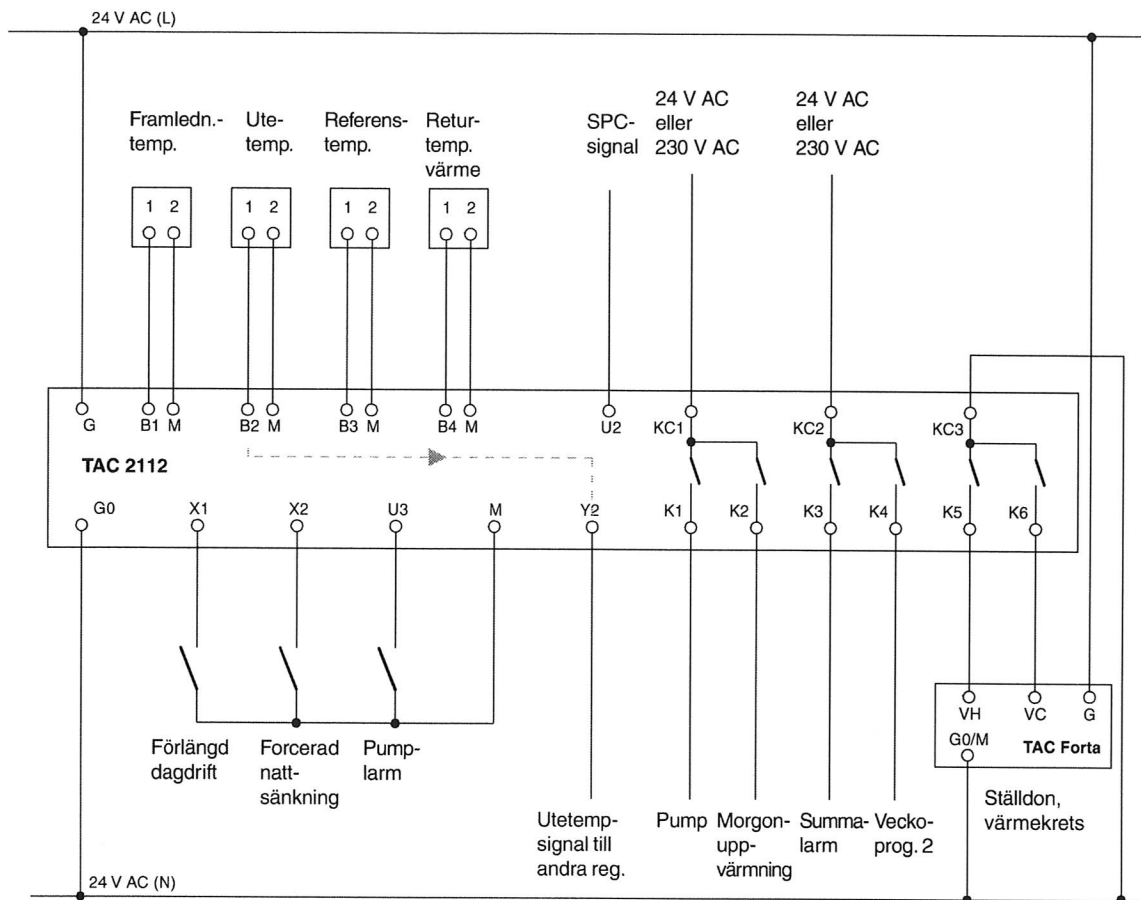
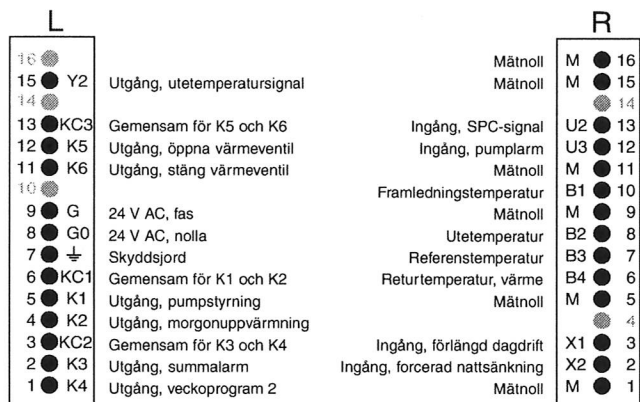


# Kopplingschema



## 2.1 Anslutningsplintar

Anslutningsplintarnas placering i regulatorns bakstycke framgår av nedanstående figur.



Utetemperatursignalen (Y2) kopplas till ingången för utetemperaturgivare (B2) på de regulatorer (TAC 2000) som inte har egen utegivare ansluten.

Om SPC-signalen ansluts från utrustning som har en annan transformator måste G0 från respektive transformatorer kopplas samman.

Regulatorn har 25 kabelgenomföringar i bakstycket. Se till att signalkablar och nätkablar dras genom separata kabelgenomföringar och hålls väl åtskilda.

Bunta kablar med buntband (eller liknande) alldeles intill plintarna för att begränsa deras rörlighet.

Skenan med tre skruvar i mitten av bakstycket är isolerad. Den kan användas som mätnoll. Anslutning måste då göras mellan skenan och mätnoll (M) i plint.

## 2.2 Ledningslängder

Under förutsättning att en TAC 24 V transformator monteras i direkt anslutning till TAC 2112 gäller följande:

Ledningarna till G, G0 och övriga anslutningar på TAC 24 V ställdon får vara max. 50 meter långa med min. tvärsnittsarea 0,8 mm<sup>2</sup>. Rekommenderad kabel: EKKR 3, 4 eller 7 x 1. För längre ledningslängder krävs 1,5 mm<sup>2</sup> tvärsnittsarea.

Till anslutningarna KC1, K1, K2, KC2, K3 och K4 får ledningarna vara max. 100 meter med min. tvärsnittsarea 1,5 mm<sup>2</sup>. Rekommenderad kabel: EKK 3 eller 4 x 1,5.

Ledningarna fram till regulatorn ska vara fixerade genom klamring eller liknande.

Ledningarna till anslutningar typ B, U och X får vara max. 200 meter med min. tvärsnittsarea 0,5 mm<sup>2</sup>. Rekommenderad kabel: EKEK 2 x 0,8.

## 3. Idrifttagning

### 3.1 Innan du slår på spänningen

► Innan du slår på spänningen bör följande utföras:

1. Kontrollera att givare och ställdon är rätt inkopplade.
2. Ställ in omkopplaren för konfigurering. Du kommer åt omkopplaren genom att dra ut snabbguiden och lossa plastskivan framför.

Nr	off	on
1	Utegivare ansluten	Utegivare från annan regulator
2	Referensgivare saknas	Referensgivare ansluten

► Sätt på spänningen till regulatorn och ställ klockan:

1. Ställ tiden. Välj parameternummer P 15 med eller . För att komma till P 15–P 99, tryck samtidigt på och .
2. Ändra tiden med eller . Håll nere knappen om snabbstegning önskas.
3. Ställ in datum genom att gå till P 16 med .
4. Ändra datum (månad.dag) med eller . Håll nere knappen om snabbstegning önskas.
5. Ställ in årtal genom att gå till P 17 med .
6. Ändra årtal med eller .
7. Avsluta med .

Regulatorn skall nu reglera med förinställda parametrar.