

TP10-50 V

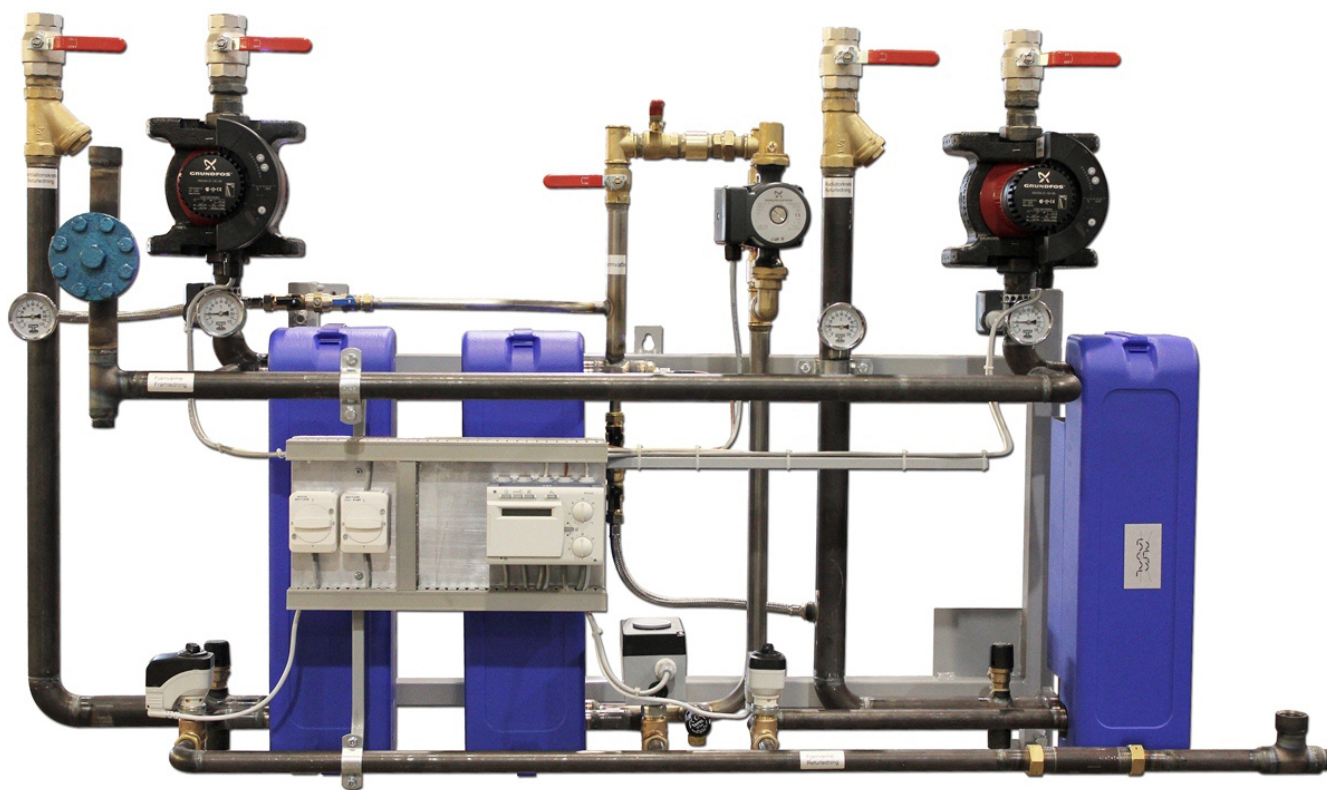
Storlekar 10-50 lägenheter
Vägghängd och fristående

Fjärrvärmecentral

Fastighet

Robust fjärrvärmecentral av hög kvalitet från Törnlands VVS AB som tillverkas enligt traditionella metoder. Rörkonstruktion i tryckkärlsrör på fjärrvärmekretsen, svarta stålrör på värmekretsarna samt rostfria gängrör på tappvarmvattenkretsen. Ram, kombi-stödben och övriga fästen i pulverlackerat utförande ger ett mycket bra skydd mot korrosion och är dessutom bra ur miljösynpunkt. Kombi-stödben ingår som standard i TP10-50 V och underlättar montering samt möjliggör fristående montage. Svetsförband har valts på alla kretsar i största möjliga omfattning för att minimera antalet skruvkopplingar/förband, vilka kan medföra risk för läckage.

Detta i kombination med en genomtänkt rördragning och servicevänligt placerade komponenter ger en problemfri drift för Fastighetsägare / Energiverk.



Fabrikat:

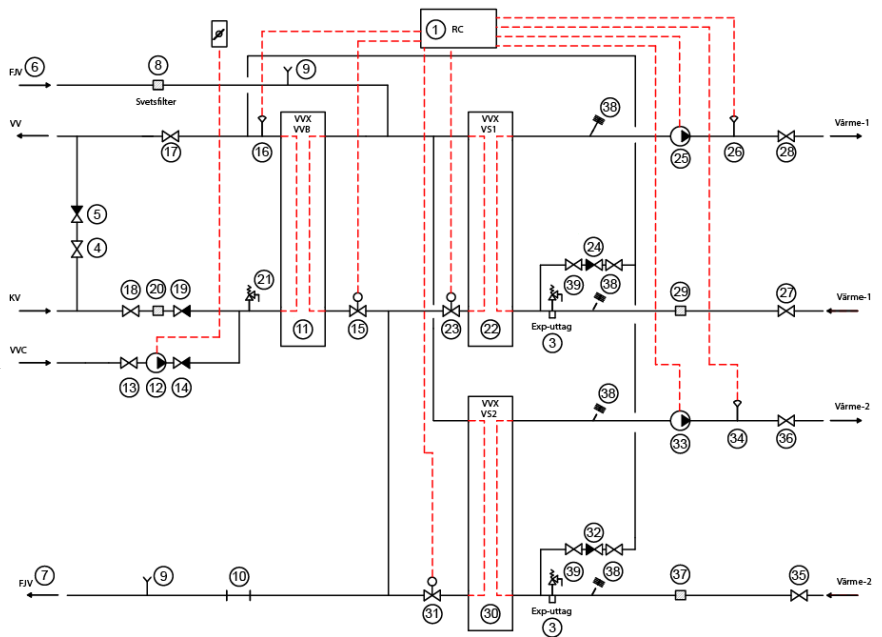


Försäljning:



Teknisk information TP10-50 V Fjärrvärmecentral

1. Reglercentral
2. Utomhusgivare (ej med i principschema)
3. Expansionsuttag R20
4. Avstängningsventil (kriskoppling)
5. Backventil (kriskoppling)
6. Fjärrvärmekrets/fram (in)
7. Fjärrvärmekrets/retur (ut)
8. Smutsfilter fjärrvärmekrets
9. Givaruttag för energimätning fjärrvärmekrets (fram & retur)
10. Passbit för energimätare fjärrvärmekrets
11. Växlare tappvarmvatten
12. Cirkulationspump tappvarmvatten
13. Avstängningsventil tappvarmvattencirkulation
14. Backventil tappvarmvattencirkulation
15. Reglerventil tappvarmvatten
16. Temperaturgivare tappvarmvatten
17. Avstängningsventil tappvarmvatten
18. Avstängningsventil tappkallvatten
19. Backventil tappkallvatten
20. Smutsfilter tappkallvatten
21. Säkerhetsventil tappkallvatten
22. Växlare värmekrets (1)
23. Reglerventil värmekrets (1)
24. Påfyllningsventil värmekrets (1)
25. Cirkulationspump värmekrets (1)
26. Framledningsgivare värmekrets (1)
27. Avstängningsventil värmekrets (1) retur (in)
28. Avstängningsventil värmekrets (1) fram (ut)
29. Smutsfilter värmekrets (1)



30. Växlare värmekrets (2)
31. Reglerventil värmekrets (2)
32. Påfyllningsventil värmekrets (2)
33. Cirkulationspump värmekrets (2)
34. Framledningsgivare värmekrets (2)
35. Avstängningsventil värmekrets (2) retur (in)
36. Avstängningsventil värmekrets (2) fram (ut)
37. Smutsfilter värmekrets (2)
38. Termometer värmekretsar (fram & retur)
39. Säkerhetsventil värmekretsar (retur)

Typ	Värmeeffekt, kW 100-63/60-80	Varmvatten, l/s 65-22/10-55
TP10 V	50	0,31
TP20 V	100	0,40
TP30 V	150	0,48
TP40 V	200	0,55
TP50 V	250	0,61

- Värmeeffekt för **Värmekrets 2** kan objektsanpassas. Se exempel på effekter ovan.

- Växlare för varmvatten kan kombineras mellan modellerna. Se exempel på flöden ovan.

- Tryckfall på sekundärkrets/VS, max 15 kPa.

Mått

Bredd: 1700-2500 mm (TP10-50 V)
 Höjd: 950 mm
 Djup: 550 mm
 Vikt: 90-200 kg

Anslutning	Ansl. dim	Material
FV. in	R25 Inv	stål
FV. ut	R25 Inv	stål
Värme. TP10-30 V	R32 Inv	stål
Värme. TP40 V	R40 Inv	stål
Värme. TP50 V	R50 Inv	stål
Varmvatten	R20 Inv	rostfritt
Kallvatten	R20 Inv	rostfritt

Standard

- Parallellkopplad
- Alfa Laval lödda plattväxlare
- Fjärrvärmekrets utförd i tryckkärlsrör
- Tappvarmvattencirkulation utförd i rostfria gänggrör
- Pulverlackerad ram, kombi-stödben
- Tryckstyrd cirkulationspump
- Komplet mätsträcka

Tillval

- 3- och 4-punktsmätning
- Avluftare
- Kallvattenmätare
- Växlare 1,0 l/s (R25) för mer tappvarmvatten
- 2-stegskopplad

Fabrikat:



Försäljning:



Alfa Laval Nordic AB
 147 80 Tumba
 Tel 08-530 656 00
 Fax 08-530 656 60
 www.alfalaval.com