

Stödben TP10-50

Instruktion

Stödben

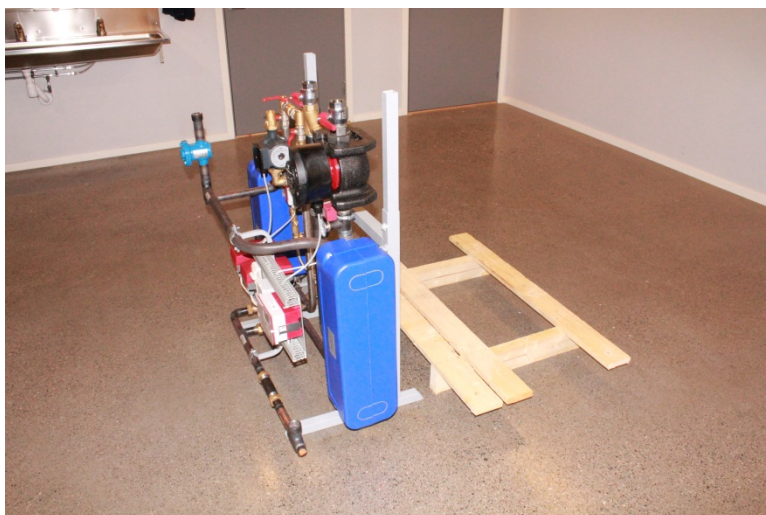
Utgångsläge. Montering underlättas om man är 2 personer.



Lossa centralen från träpallen genom att skruva ur de 4 skruvarna som centralen är fäst med.

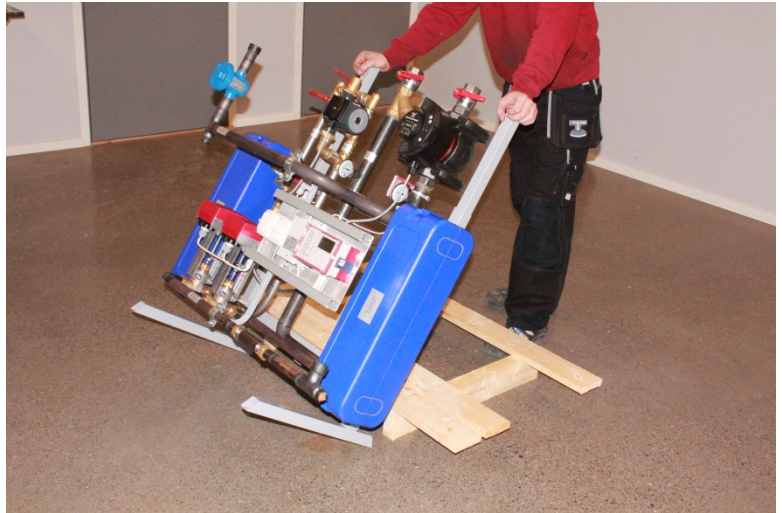


Dra av centralen från pallen.

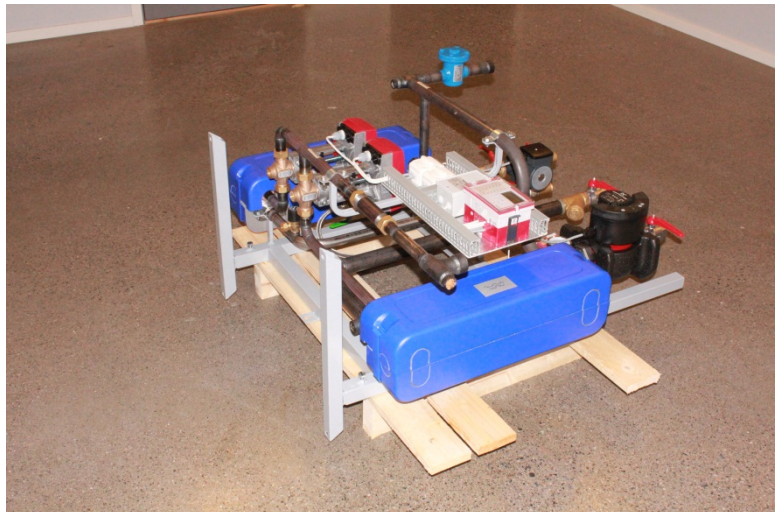


Vicka centralen långsamt och försiktigt med baksidan mot träpallen.

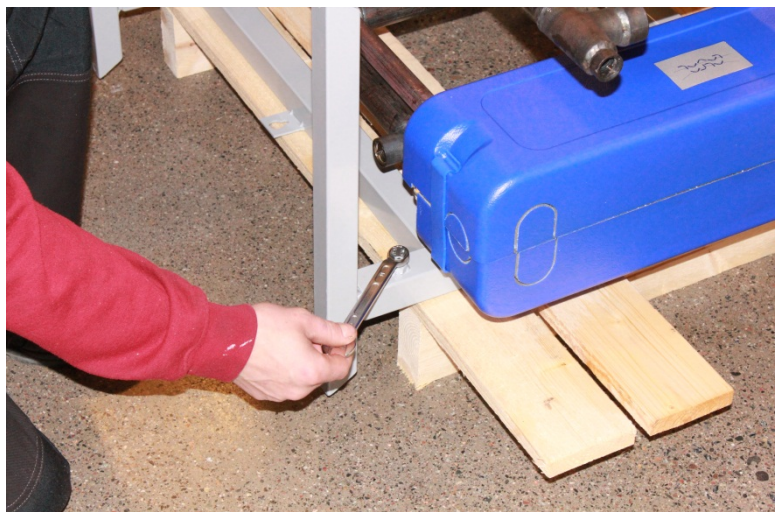
Det kan hända att det rinner ut lite vatten sedan provtryckningen.



Liggande läge. Här kan höjjustering av stödbenen göras.



Lossa de 2 bultarna (M10) med exempelvis ett fast verktyg (16) eller en skiftnyckel.



Justera höjden på centralen genom att dra ut stödbenen till önskat mått.

Vi rekommenderar ett mått på 850 mm till nederkant stödben. Stödbenen bör inte dras ut mer än 950 mm.



När du är klar, dra då åt de 2 bultarna igen så att stödbenen sitter fast ordentligt.



Vicka sedan upp centralen långsamt och försiktigt.

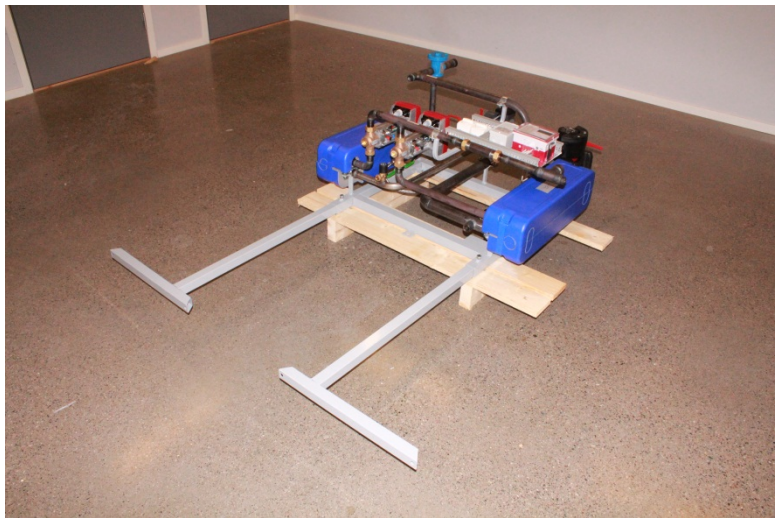
Beroende på centralens storlek och vikt kan man behöva vara 2 personer för detta moment.



Fristående läge. Centralen kan nu enkelt "baxas" till önskvärd plats alternativt lyftas på plats om man är 2 personer.



Stödbenen kan också användas vid montage mot vägg för extra stöd. De vinklas då ut åt sidorna för att stå jäms mot väggen.



Vägghängd central med stödben.



Prefabverkstad & Licenssvetsningar

www.tornlinds.se